

ملزمة الاستعداد للاختبارات التحصيلية

مادة العلوم

للفصف السادس

العام الدراسي 2024-2025

غير محلولة



مدرسة: مسعيد الابتدائية الإعدادية الثانوية للبنين



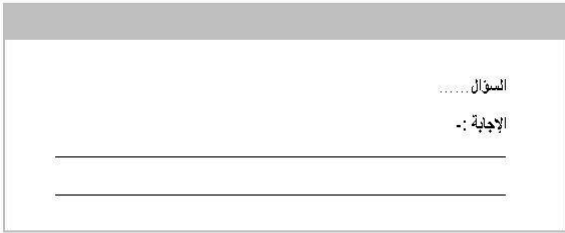
اختبار تجريبي 1 لنهاية الفصل الدراسي الثاني

المادة: العلوم

المستوى: السادس

العام الدراسي: 2024 – 2025

الأسئلة	الدرجة الكلية	درجة الطالب	توقيع المصحح	توقيع المراجع
السؤال الأول	20			
السؤال الثاني	6			
السؤال الثالث	6			
السؤال الرابع	6			
السؤال الخامس	6			
السؤال السادس	6			
المجموع	50		المدقق العام	

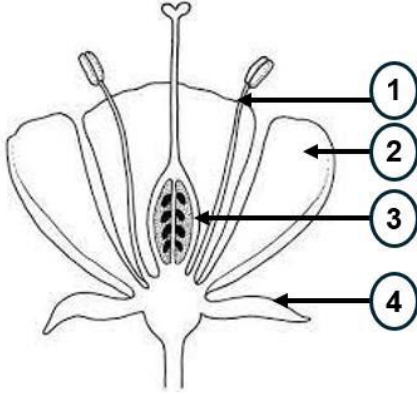
الأسئلة الموضوعية	الأسئلة المقالية
<p>أسئلة اختيار من متعدد</p> <ul style="list-style-type: none"> • عددها: سؤال من 10 أفرع • الدرجة: درجتان لكل فقرة (سؤال فرعي) • استخدام <u>قلم الحبر الأزرق</u> للإجابة عن هذه الأسئلة. • أسئلة الاختيار من متعدد تتضمن أربع اختيارات للإجابة. • قم بتحديد إجابتك في المربع المقابل للاختيار الصحيح. <p></p> <ul style="list-style-type: none"> • قم بتحديد إجابة واحدة فقط بالنسبة لكل سؤال اختيار من متعدد. • إذا رغبت في تغيير إجابتك. قم بتظليل مربع الإجابة التي لا تريدها بشكل تام. كما في المثال أدناه حيث سيتم اعتبار الاختيار الثالث هو إجابة الطالب. <p></p> <ul style="list-style-type: none"> • إذا قمت بتحديد أكثر من إجابة أو إذا لم تكن إجابتك محددة بشكل واضح فلن تحصل على أي درجة. • أجب عن جميع الأسئلة حتى إذا كنت غير متأكد منها حيث إنه لا يتم خصم درجات على الإجابات غير الصحيحة. 	<p>أسئلة تتطلب منك إجابة قصيرة</p> <ul style="list-style-type: none"> • عددها: 5 أسئلة • الدرجة: 6 درجات لكل سؤال. • استخدام <u>قلم الحبر الأزرق</u> للإجابة عن هذه الأسئلة. • يجب كتابة إجابتك في المساحات المخصصة لذلك في كراسة الاختبار كما هو موضح في النموذج أدناه. <p></p> <ul style="list-style-type: none"> • إذا رغبت في تغيير أي من إجابتك القصيرة فعليك التأكد من أن الإجابة المقدمة واضحة وفي حالة وجود إجابتين أو إجابة غير واضحة لسؤال معين فلن تحصل على أي درجة.

ارشادات

- اقرأ السؤال جيداً وأجب في المكان المخصص للإجابة.
- راجع إجابتك عدة مرات ولا تسلم ورقة إجابتك للملاحظ قبل انتهاء الزمن المحدد للاختبار.
- لا تضيع وقتاً طويلاً في الإجابة على سؤال واحد، وإذا وجدت سؤالاً صعباً انتقل للإجابة عن الأسئلة الأخرى في الاختبار ثم عد إلى هذا السؤال الصعب فيما بعد.

ما الرقم الذي يُشير إلى الجزء المسؤول عن جذب الحشرات؟

1.1



(1) A

(2) B

(3) C

(4) D

أي مراحل دورة حياة النباتات الزهرية يتم بها عمليتي التلقيح والإخصاب؟

1.2

النمو A

التطور B

التكاثر C

انتشار البذور D

ما طريقة انتشار البذور التي يوضحها الشكل المجاور؟

1.3



بواسطة المياه A

بواسطة الرياح B

بواسطة الحيوانات C

الطريقة الميكانيكية D

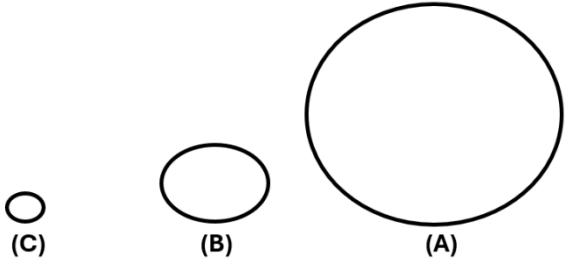
ما اسم الكوكب الموجود بنظامنا الشمسي الذي تتوافر فيه الظروف الضرورية لدعم الحياة؟

1.4

- ☐ A زُحل
- ☐ B عطارد
- ☐ C الأرض
- ☐ D أورانوس

من خلال دراستك للحجم النسبي لكل من القمر والأرض والشمس، أي من الآتي يصف الشكل المجاور بطريقة صحيحة؟

1.5

- 
- ☐ A (A) يُمثل الشمس، (B) يُمثل القمر
 - ☐ B (A) يُمثل الشمس، (C) يُمثل القمر
 - ☐ C (B) يُمثل الشمس، (C) يُمثل القمر
 - ☐ D (A) يُمثل الأرض، (B) يُمثل القمر

أي من الآتي يصف الشمس بطريقة صحيحة في نظامنا الشمسي؟

1.6

- ☐ A الشمس نجم تابع للأرض
- ☐ B الشمس كوكب يقع في مركز نظامنا الشمسي
- ☐ C الشمس أكبر الكواكب في نظامنا الشمسي
- ☐ D الشمس نجم يقع في مركز نظامنا الشمسي

ما الخاصية المشتركة بين هذين النباتين؟

1.7



- A كلاهما ينتج بذوراً
- B كلاهما نبات زهري
- C كلاهما نبات لا زهري
- D كلاهما يتكاثر بالأزهار

أي من النباتات الآتية ناكل أوراقه؟

1.8

- A السبانخ
- B الطماطم
- C الفراولة
- D دوار الشمس

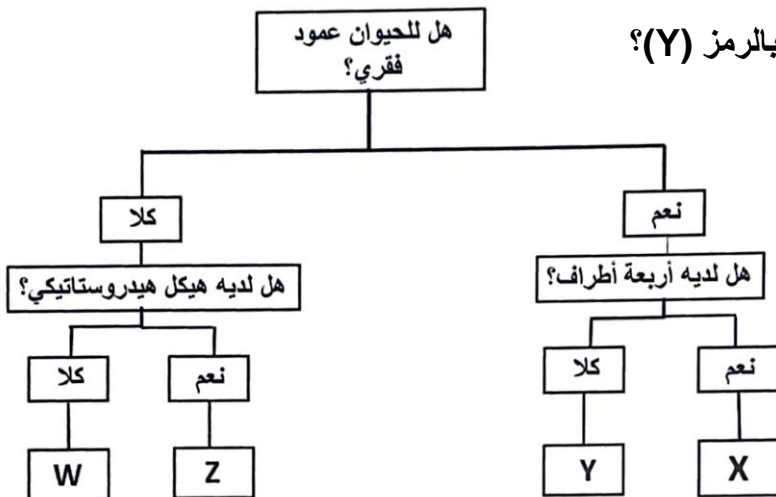
أي مما يأتي يُعد من إيجابيات الهيكل الهيدروستاتيكي؟

1.9

- A مرن للغاية
- B يمنح طبقة خارجية واقية
- C لا يمكن أن يتمدد أو يتوسع
- D ينمو مع نمو الحيوان

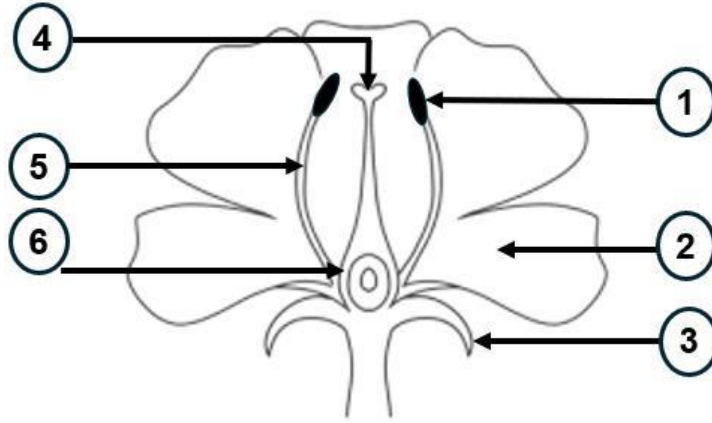
ما اسم الحيوان المشار إليه بالرمز (Y)؟

1.10



- A الأفعى
- B الغزال
- C السلحفاة
- D قنديل البحر

من خلال دراستك لوحدة (النمو والتطور في النباتات) أجب عن الأسئلة التالية:
أ. ادرس الشكل الموضح، والذي يُمثل (نموذجاً للزهرة) ثم أجب عن الأسئلة التالية:



1- ما الرقم الذي يُشير إلى الجزء الذي يلتقط حبوب اللقاح؟

الإجابة:

2- ما الرقم الذي يُشير إلى الجزء الذي يُنتج حبوب اللقاح؟

الإجابة:

3- ما رقم الجزء الذي يُمثل البتلة؟

الإجابة:

4- ما وظيفة الجزء المُشار له بالرقم 3؟

الإجابة:

5- ما اسم الجزء الذي يُشير إليه الرقم (5)؟

الإجابة:

6- ما وظيفة الجزء المُشار إليه بالرقم (6)؟

الإجابة:

أ. من خلال دراستك لوحدة (النمو والتطور في النباتات) أجب عن الأسئلة التالية:

1- ما اسم المرحلة من دورة حياة النباتات الزهرية التي تتفتح فيها البذرة ويخرج منها سويق، وأوراق صغيرة، وجذور؟

الإجابة:

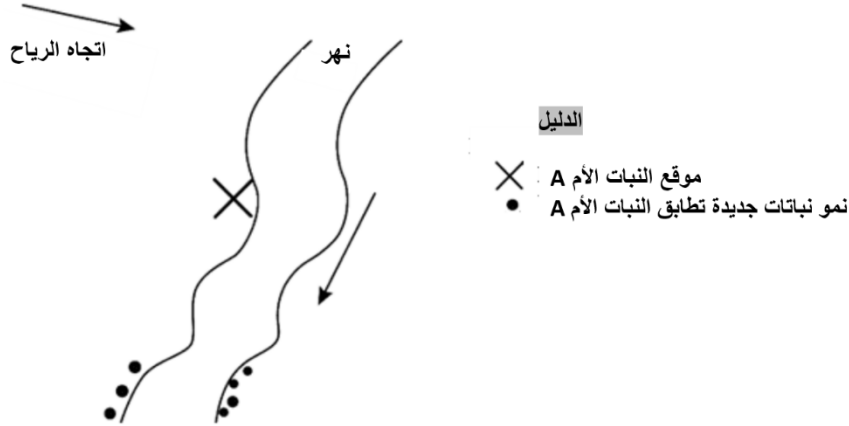
2- ماذا تسمى عملية اندماج حبوب اللقاح مع البويضة في مبيض الزهرة؟

الإجابة:

3- بماذا تتميز أزهار النباتات التي تُلَقَّح بالحشرات؟

الإجابة:

ب. ادرس الشكل أدناه ثم أجب عن الأسئلة التي تليه:



1- ما طريقة انتشار بذور النبات A كما تظهر في الشكل أعلاه؟

الإجابة:

2- اذكر ميزة واحدة لبذور النبات A.

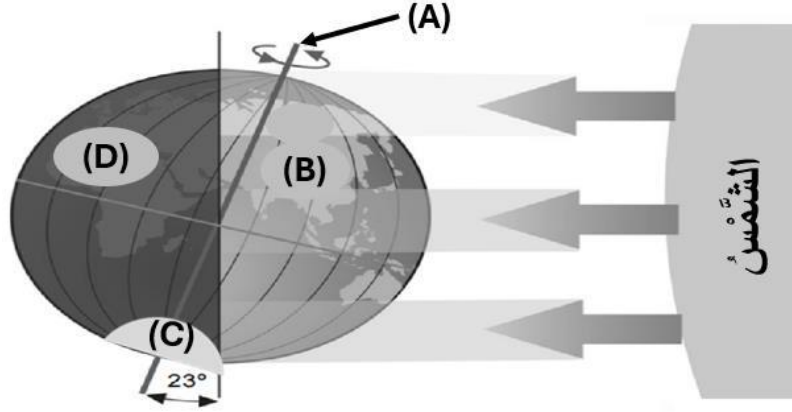
الإجابة:

ج- اذكر اثنين من العوامل الرئيسية التي تحتاجها النباتات لكي تعيش وتنمو بشكل جيد.

(1) الإجابة:

(2)

من خلال دراستك لدرس (كيف تتشكل الفصول الأربعة؟) ادرس الشكل الآتي ثم أجب عن الأسئلة التي تليه:



1) ماذا يُمثل الخط المشار إليه بالرمز (A)؟

الإجابة:

2) ما اسم الجزء السفلي من سطح الأرض والمشار إليه بالرمز (C)؟

الإجابة:

3) لماذا يكون الوقت ليلاً في المنطقة المشار إليها بالرمز (D)؟

الإجابة:

4) أي فصول العام يكون بالمنطقة المشار إليها بالرمز (B)؟ فسر إجابتك.

الإجابة:

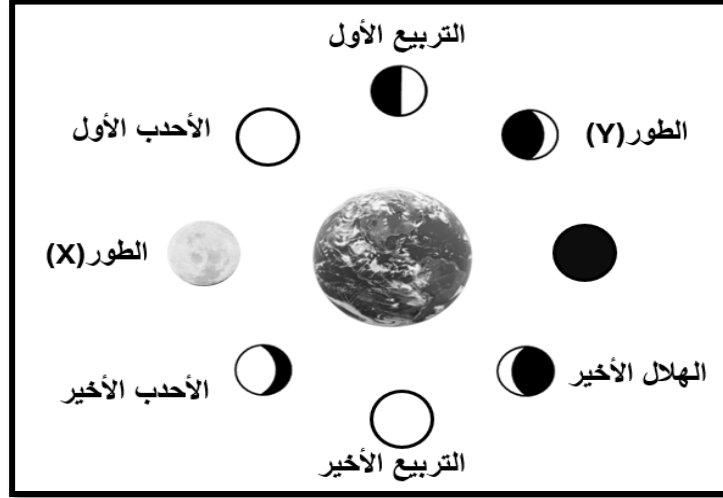
اسم الفصل :

التفسير:

5) ما المدة الزمنية التي تحتاج الأرض لتدور حول الشمس دورة كاملة؟

الإجابة:

أ- من خلال دراستك لدرس (ما أطوار القمر؟) ادرس الشكل الآتي ثم أجب عن الأسئلة التالية:



1- ما اسم طور القمر المشار إليه بالرمز (X)؟

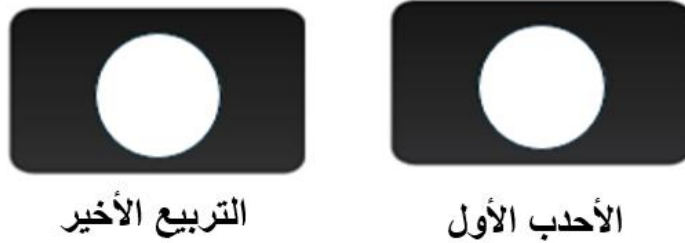
الإجابة:

2- ما المدة الزمنية اللازمة لوصول القمر إلى الطور X؟

الإجابة:

3- ارسم الطورين الناقصين من أطوار القمر.

الإجابة:



ب- أجب عن الأسئلة الآتية:

(1) لماذا نرى الشمس تتحرك ظاهرياً في السماء من الشرق إلى الغرب؟

الإجابة:

(2) اذكر إحدى العوامل التي تجعل الحياة على الأرض ممكنة.

الإجابة:

أ- من خلال دراستك لموضوع (كيف تتكاثر النباتات اللازهرية) أكمل الجدول أدناه.

طريقة التكاثر	النوع (طبيعية – صناعية)
الأبصال	
الدرنات	
التطعيم	

ب- انظر إلى الصور الآتية ثم أجب عن الأسئلة التالية:



الحيوان Y



الحيوان X

(1) اذكر إحدى الخصائص التي يشترك فيها الحيوانين.

الإجابة:

(2) لماذا يمتلك الحيوان Y أطرافاً طويلة؟

الإجابة:

(3) لماذا يوجد اختلافات بين الهياكل العظمية للحيوانات الفقارية؟

الإجابة:

انتهت الأسئلة ،،،،،



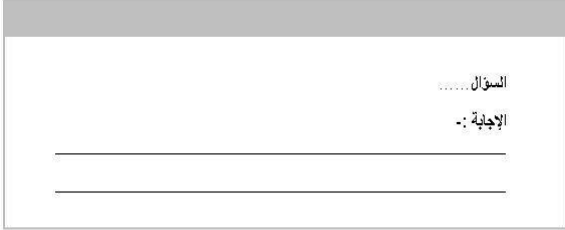
اختبار تجريبي 2
المادة: العلوم
المستوى: السادس
العام الدراسي: 2024 – 2025

الأسئلة	الدرجة الكلية	درجة الطالب	توقيع المصحح	توقيع المراجع
السؤال الأول	16			
السؤال الثاني	6			
السؤال الثالث	6			
السؤال الرابع	6			
السؤال الخامس	6			
المجموع	40		المدقق العام	

تعليمات

زمن الاختبار: ساعة ونصف

عدد الاسئلة: 6 أسئلة

الاسئلة الموضوعية	الاسئلة المقالية
<ul style="list-style-type: none"> • أسئلة اختيار من متعدد • عددها: 1 سؤال (10 أسئلة فرعية) • الدرجة: درجتين لكل فقرة (سؤال فرعي) • أسئلة الاختيار من متعدد تتضمن أربع اختيارات للإجابة. • قم بتحديد إجابتك في المربع المقابل للاختيار الصحيح  <ul style="list-style-type: none"> • قم بتحديد إجابة واحدة فقط بالنسبة لكل سؤال اختيار من متعدد. • إذا رغبت في تغيير إجابتك. قم بتظليل مربع الإجابة التي لا تريدها بشكل تام. كما في المثال أدناه حيث سيتم اعتبار الإختيار الثالث هو إجابة الطالب.  <ul style="list-style-type: none"> • إذا قمت بتحديد أكثر من إجابة أو إذا لم تكن إجابتك محددة بشكل واضح فلن تحصل على أي درجة. • أجب عن جميع الأسئلة حتى إذا كنت غير متأكد منها حيث أنه لا يتم خصم درجات على الإجابات غير الصحيحة. 	<ul style="list-style-type: none"> • أسئلة تتطلب منك إجابة قصيرة. • عددها: 5 أسئلة • الدرجة: 6 درجات لكل سؤال. • يجب كتابة إجاباتك في المساحات المخصصة لذلك في كراسة الإختبار كما هو موضح في النموذج أدناه.  <ul style="list-style-type: none"> • إذا رغبت في تغيير أي من إجاباتك القصيرة فعليك التأكد من أن الإجابة المقدمة واضحة وفي حالة وجود إجابتين أو إجابة غير واضحة لسؤال معين فلن تحصل على أي درجة.

ارشادات

- اقرأ السؤال جيداً وأجب في المكان المخصص للإجابة.
- راجع إجاباتك عدة مرات ولا تسلم ورقة إجابتك للملاحظ قبل انتهاء الزمن المحدد للإختبار.
- لا تضيع وقتاً طويلاً في الإجابة على سؤال واحد إذا وجدت سؤالاً صعباً انتقل للإجابة عن الأسئلة الأخرى في الإختبار ثم عد إلى هذا السؤال الصعب فيما بعد.

السؤال الأول: الأسئلة الموضوعية: (20 درجة)
اختر الإجابة الصحيحة:

1.1	على أي من الكواكب التالية سيكون وزن رائد الفضاء هو الأكبر؟	
A	نبتون	
B	الزهرة	
C	المريخ	
D	المشتري	

1.2	ما الترتيب الصحيح لمراحل دورة حياة النبات الزهري؟	
A	التطور ← الإنبات ← التطور ← انتشار البذور ← التكاثر	
B	الإنبات ← النمو ← التطور ← التكاثر ← انتشار البذور	
C	انتشار البذور ← النمو ← التطور ← التكاثر ← الإنبات	
D	النمو ← الإنبات ← الكاثر ← التطور ← انتشار البذور	

1.3

ما طريقة انتشار البذور التي توضحها الصورة؟



الرياح

A

المياه

B

الحيوانات

C

الطرق الميكانيكية

D

1.4

أي من العبارات الآتية تصف خصائص البذور المنتشرة عن طريق المياه؟

للبنور اشواك

A

البنور موجودة في قرون

B

البنور خفيفة ريشية

C

البنور كبيرة وجوفاء

D

1.5

الجدول التالي يوضح درجة الحرارة في احدى الدول خلال فصول السنة الأربعة،

الفرص	الصيف	الربيع	الشتاء	الخريف
متوسط درجة الحرارة س ⁰	41	32	أ	28

ما هي درجة الحرارة المتوقعة التي يمثلها الرمز (أ) في الجدول؟

45 [A]

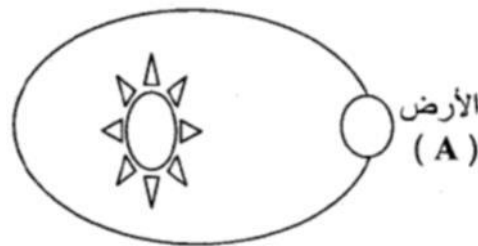
19 [B]

30 [C]

35 [D]

1.6

يوضح الشكل المقابل دوران الأرض حول الشمس، ما هي المدة الزمنية التي تستغرقها الأرض لتتحرك من الموقع A لتصل الى الموقع نفسه؟



12 شهر [A]

24 ساعة [B]

6 أشهر [C]

12 ساعة [D]

1.7

ما الخاصية التي يعتمد عليها تصنيف الحيوانات في الجدول الآتي؟

المجموعة (1)	المجموعة (2)
الحوت	الفيل
القرش	الأسد
الدولفين	الدجاجة
الكنعد	المها

A

طريقة التكاثر

B

طريقة التنفس

C

غطاء الجسم

D

البيئة التي يعيش بها

1.8

ما هي الصفات التي تشترك فيها الحشرات من خلال الجدول التالي؟

الرمز	أ	ب	ج	د
وجه المقارنة	4	4	3	3
عدد الأجزاء	6	8	6	8
عدد الأرجل	6	8	6	8

A

أ

B

ب

C

د

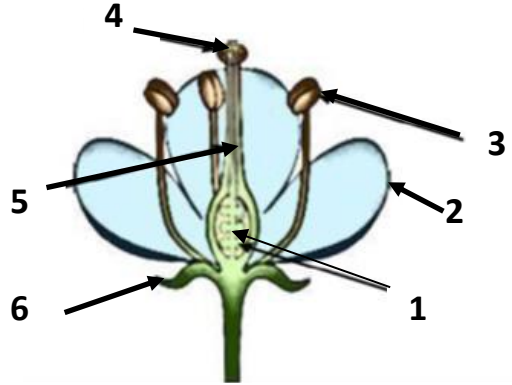
D

ج

6/

السؤال الثاني

أدرس الشكل المقابل ثم اجب عما يلي:



أ- ما أسم أجزاء الزهرة (2) و (6)؟

_____ (2)

_____ (6)

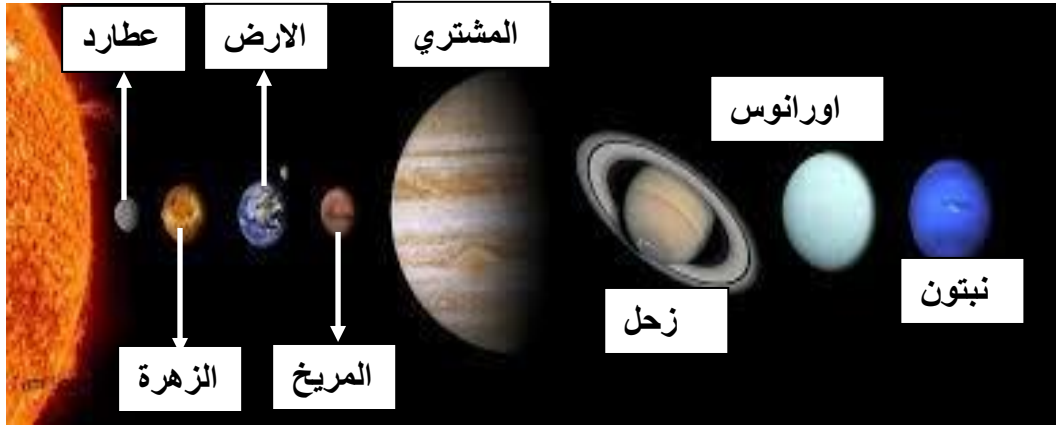
ب. ما وظيفة الأجزاء المحددة بالأرقام (3) و (4) ؟

_____ (3)

_____ (4)

ج. حدد الرقم الذي تحدث فيه عملية الاخصاب؟

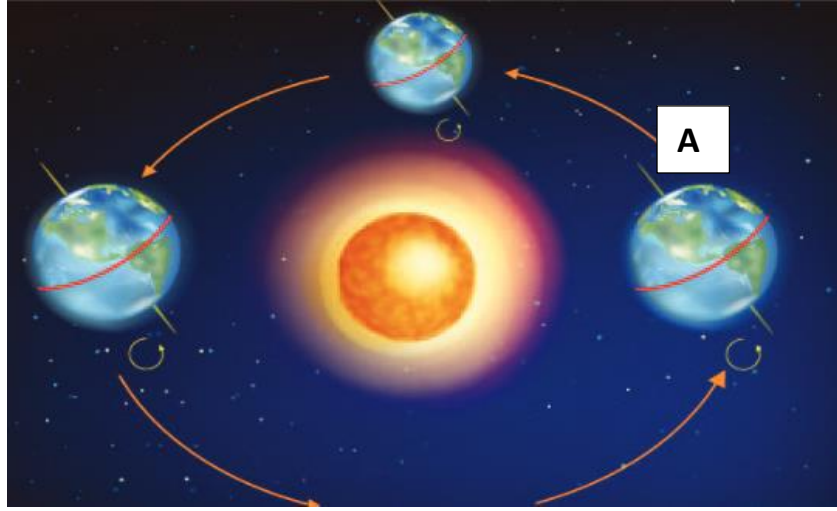
يوضح الشكل التالي المنظومة الشمسية:



أ- أكمل الجدول التالي بكتابة اسم الكوكب؟

اسم الكوكب	خصائص الكوكب
	1- أكبر كوكب في المجموعة الشمسية
	2- الكوكب الوحيد المناسب للحياة
	3- كوكب يمكن رؤية حلقاته بسهولة
	4- أصغر كواكب المجموعة الشمسية
	5- الكواكب الجليدية

أدرس الشكل المقابل ثم اجب عما يلي:



أ- ما الفصل الذي سيكون في نصف الكرة الشمالية ونصف الكرة الجنوبية عند (A) ؟

1- (نصف الكرة الشمالية):

2- (نصف الكرة الجنوبية):

ب. ما زاوية الميل المحوري للأرض؟

ج. حدد المدة الزمنية لكل من:

1- (دوران الأرض حول محورها):

2- (حدوث السنة الكبيسة):

أ-قارن بين كل مما يلي:

الشجرة	طريقة التكاثر	مناطق النمو
 الصنوبر		
 السرخس		

ب- ما الجزء الذي يؤكل في كل نبات من النباتات التالية؟



.....-2



.....-1

انتهت الأسئلة،



الاختبار التجريبي 3 لنهاية الفصل الدراسي الثاني

المادة: العلوم

المستوى: السادس

العام الدراسي: 2024-2025

الأسئلة	الدرجة الكلية	درجة الطالب	توقيع المصحح	توقيع المراجع
السؤال الأول	20			
السؤال الثاني	6			
السؤال الثالث	6			
السؤال الرابع	6			
السؤال الخامس	6			
السؤال السادس	6			
المجموع	50		المدقق العام	

تعليمات

زمن الاختبار: ساعة ونصف

عدد الأسئلة: ست أسئلة

الأسئلة المقالية

أسئلة تتطلب منك إجابة قصيرة

- عددها: 5 أسئلة
- الدرجة: 6 درجات لكل سؤال.
- استخدام قلم الحبر الأزرق للإجابة عن هذه الأسئلة.
- يجب كتابة إجاباتك في المساحات المخصصة لذلك في كراسة الإختبار كما هو موضح في النموذج أدناه.

السؤال

الإجابة :-

- إذا رغبت في تغيير أي من إجاباتك القصيرة فعليك التأكد من أن الإجابة المقدمة واضحة وفي حالة وجود إجابتين أو إجابة غير واضحة لسؤال معين فلن تحصل على أي درجة.

الأسئلة الموضوعية

أسئلة اختيار من متعدد

- عددها: سؤال من 10 أفرع
- الدرجة: درجتين لكل فقرة (سؤال فرعي)
- استخدام قلم الحبر الأزرق للإجابة عن هذه الأسئلة.
- أسئلة الاختيار من متعدد تتضمن أربع اختيارات للإجابة.
- قم بتحديد إجابتك في المربع المقابل للاختيار الصحيح.



- قم بتحديد إجابة واحدة فقط بالنسبة لكل سؤال اختيار من متعدد.
- إذا رغبت في تغيير إجابتك. قم بتظليل مربع الإجابة التي لا تريدها بشكل تام. كما في المثال أدناه حيث سيتم اعتبار الاختيار الثالث هو إجابة الطالب.

☐
☒
☐
☐

- إذا قمت بتحديد أكثر من إجابة أو إذا لم تكن إجابتك محددة بشكل واضح فلن تحصل على أي درجة.
- أجب عن جميع الأسئلة حتى إذا كنت غير متأكد منها حيث إنه لا يتم خصم درجات على الإجابات غير الصحيحة.

ارشادات

- اقرأ السؤال جيداً وأجب في المكان المخصص للإجابة.
- راجع إجاباتك عدة مرات ولا تسلم ورقة إجابتك للملاحظ قبل انتهاء الزمن المحدد للإختبار.
- لا تضيع وقتاً طويلاً في الإجابة على سؤال واحد، وإذا وجدت سؤالاً صعباً انتقل للإجابة عن الأسئلة الأخرى في الإختبار ثم عد إلى هذا السؤال الصعب فيما بعد.

أدوات

- يمكنك الاستعانة بالآلة الحاسبة.

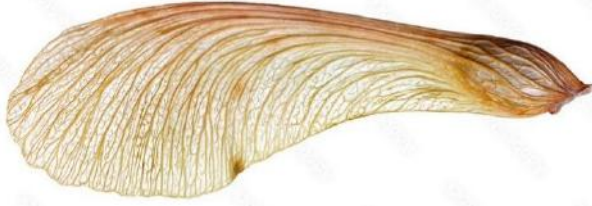
1.1	ماذا يسمى الجزء الملون الموجود في الزهرة؟
<input type="checkbox"/> A	السبلة
<input type="checkbox"/> B	البتلة
<input type="checkbox"/> C	الكربلة
<input type="checkbox"/> D	الميسم

1.2	أي من مراحل دورة حياة النباتات الزهرية تَتَبْتُ البَذْرَةَ وَتَبْدَأُ بِالنَّمُوِّ مُكَوِّنَةً جُذُورًا صَغِيرَةً؟
<input type="checkbox"/> A	التطور
<input type="checkbox"/> B	النمو
<input type="checkbox"/> C	الإنبات
<input type="checkbox"/> D	التكاثر

1.3	ماذا يحدث عِنْدَمَا لَا يَحْصُلُ النَّبَاتُ عَلَى الضَّوِّ الكافي؟
<input type="checkbox"/> A	يُصْبِحُ لَوْنُهُ أَصْفَرَ وَيَضْعُفُ نُمُوهُ.
<input type="checkbox"/> B	يَذْبُلُ ثُمَّ يَصْبِحُ لَوْنُهُ بُنْيَاءً وَيُصْبِحُ جَافًا.
<input type="checkbox"/> C	لَا يَنْمُو بِشَكْلِ جَيِّدٍ ثُمَّ يَمُوتُ.
<input type="checkbox"/> D	لَا يَحْتَاجُ النَّبَاتُ إِلَى الضَّوِّ.

1.4

ما الطريقة التي تنتشر بها بذور النبات في الصورة المجاورة؟



المياه	<input type="checkbox"/> A	
الرياح	<input type="checkbox"/> B	
الحيوانات	<input type="checkbox"/> C	
الميكانيكية	<input type="checkbox"/> D	

1.5

أي من كواكب المجموعة الشمسية ترتيبه الخامس؟

عطارد	<input type="checkbox"/> A	
الزهرة	<input type="checkbox"/> B	
المريخ	<input type="checkbox"/> C	
المشتري	<input type="checkbox"/> D	

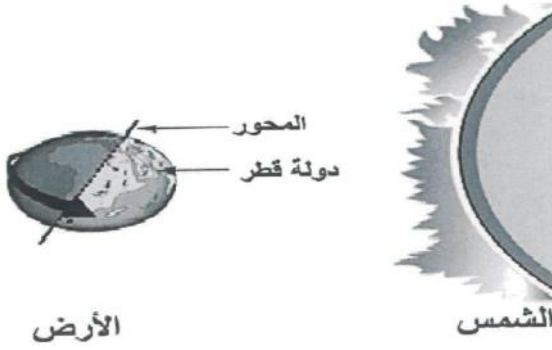
1.6

أي مما يلي تابعٌ طبيعيٌّ للأرض ؟

القمر	<input type="checkbox"/> A	
المريخ	<input type="checkbox"/> B	
الشمس	<input type="checkbox"/> C	
المشتري	<input type="checkbox"/> D	

1.7

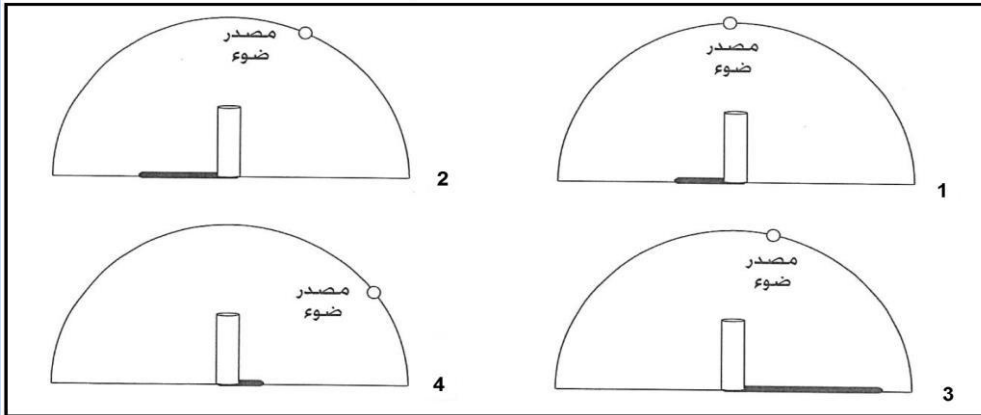
كم عدد الساعات اللازمة لتصبح دولة قطر في الليل، إذا كانت تواجه الشمس كما في الشكل أدناه؟



- 24 ساعة [A]
12 ساعة [B]
8 ساعات [C]
6 ساعات [D]

1.8

أي الأشكال الآتية يوضح تكوّن الظل بشكل صحيح؟



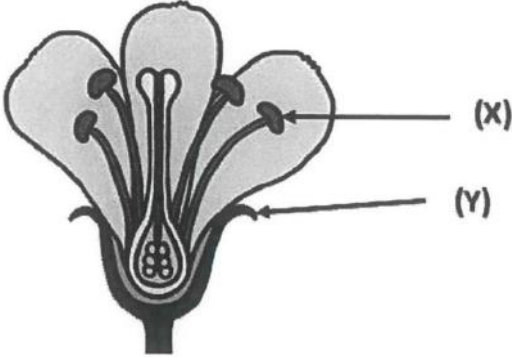
- 1 [A]
2 [B]
3 [C]
4 [D]

1.9	أي الجمل الآتية من خصائص الأشجار متساقطة الأوراق؟	
A	تتكاثر بالمخاريط	
B	أوراقها إبرية رفيعة	
C	أوراقها مسطحة وعريضة	
D	تنمو في المناطق الاستوائية الحارة	

1.10	أحد أنواع اللافقاريات له (6 أرجل) وليس له أجنحة وجسمه مقسم لقسمين؟	
A	الديدان	
B	العناكب	
C	الحشرات	
D	نجم البحر	

6 درجات

السؤال الثاني



أ. الشكل ادناه يوضح أجزاء الزهرة، أجب عن الأسئلة التالية:

1- ما اسم الجزء المشار اليه بالرمز (X).

الإجابة:

2- ما وظيفة الجزء المشار اليه بالرمز (Y).

الإجابة:

3- اكتب المفهوم الذي يدل على "اندماج حبوب اللقاح مع البويضة في مبيض الزهرة".

الإجابة:

ب. أجب على الأسئلة التالية:

1. ما اسم المرحلة التي تنفتح البذرة وتنمو الى ساق صغير واوراق صغيرة وجذور قصيرة.

الإجابة:

2. ما الفرق بين التلقيح الذاتي والتلقيح المتبادل في النباتات.

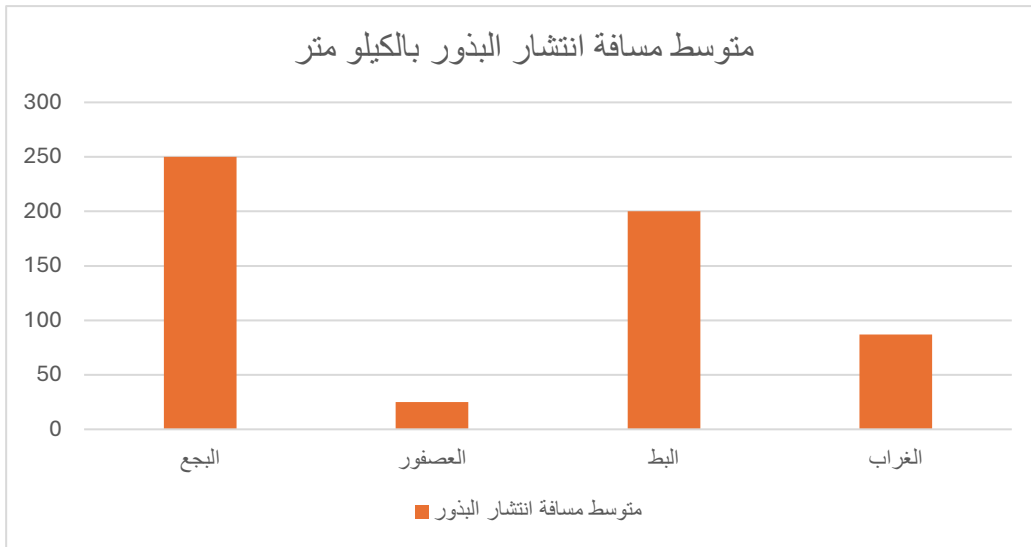
الإجابة:

التلقيح الذاتي	التلقيح المتبادل

3. ما طريقة انتشار البذور التي تنمو في القرن بعد تفتحه.

الإجابة:

يبين الرسم البياني التالي العلاقة نوع الطائر ومدى انتشار البذور من خلاله،
تأمل الشكل ثم اجب عن الأسئلة التي تليه:



1- ما العامل المستقل لهذه العلاقة؟

الإجابة:

2- ما العامل التابع لهذه العلاقة؟

الإجابة:

3- ما ابعاد مسافة ممكن ان تنتشر البذور من خلالها عبر الطيور حسب الرسم البياني؟ فسر إجابتك.

الإجابة:

التفسير:

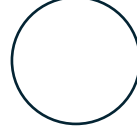
4- أي الطيور ينشر البذور بمتوسط مسافة مقدارها 200 كم؟

الإجابة:

5- أي من الطيور تنشر البذور بمعدل أقل من 150 كم؟

الإجابة:

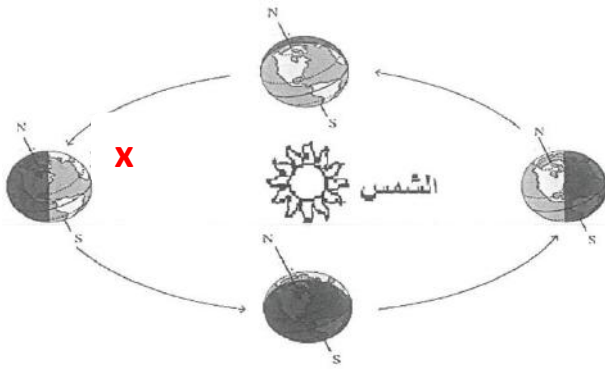
أ. من خلال دراستك لأطوار القمر، أجب عن الأسئلة الآتية:
1. ارسم طور القمر "التربيع الأول" في الدائرة أدناه.



2. لماذا يتغير شكل القمر الظاهر للمشاهد من الأرض؟

الإجابة:

ب. الشكل التالي يمثل دوران الأرض حول الشمس. أجب عن الأسئلة التالية:



1. كم تستغرق الأرض لتكمل دورة كاملة حول الشمس؟

الإجابة:

2. ما اسم الفصل عندما تكون الأرض في الموقع (X) في النصف الشمالي للكرة الأرضية؟

الإجابة:

ج. أكتب اسم الكوكب المناسب في المكان المخصص:

1. كوكب ليس له أقمار.

الإجابة:

2. الكوكب الذي يلي كوكب المشتري.

الإجابة:

أ. اكتب اسم الكوكب المناسب لكل مما يلي:

1- كوكب يمتاز بكتلة جليدية عملاقة.

الإجابة:

2- كوكب ليس له أقمار.

الإجابة:

3- الكوكب الذي يلي كوكب المشتري.

الإجابة:

ب. رتب كل من (الأرض – القمر – الشمس) من حيث الحجم من الأصغر إلى الأكبر.

_____ الأكبر	_____	_____ الأصغر
-----------------	-------	-----------------

ج. اكتب 3 من الخصائص التي تجعل من الأرض كوكباً صالحاً للحياة.

الإجابة:







الإجابة:

الإجابة:

أ. قارن بين التكاثر الجنسي والتكاثر اللاجنسي في النباتات من حيث وجه الشبه والاختلاف، حسب الجدول التالي:

التكاثر اللاجنسي	التكاثر الجنسي	
		وجه الاختلاف
		وجه الشبه

ب. ادرس صور الكائنات الحية في الجدول، ثم أجب على الأسئلة التالية:

C	B	A
		
F	E	D
		

1. أي الكائنات الحية يختلف في التصنيف عن باقي الكائنات.

الإجابة:

2. أكتب وجهي تشابه بين الكائنين A و F.

الإجابة:

الإجابة:

3. اكتب وجهي اختلاف بين الكائنين C و E.

الإجابة:

الإجابة:

انتهت الأسئلة ،،،

اختبار تجريبي 4

المادة: العلوم

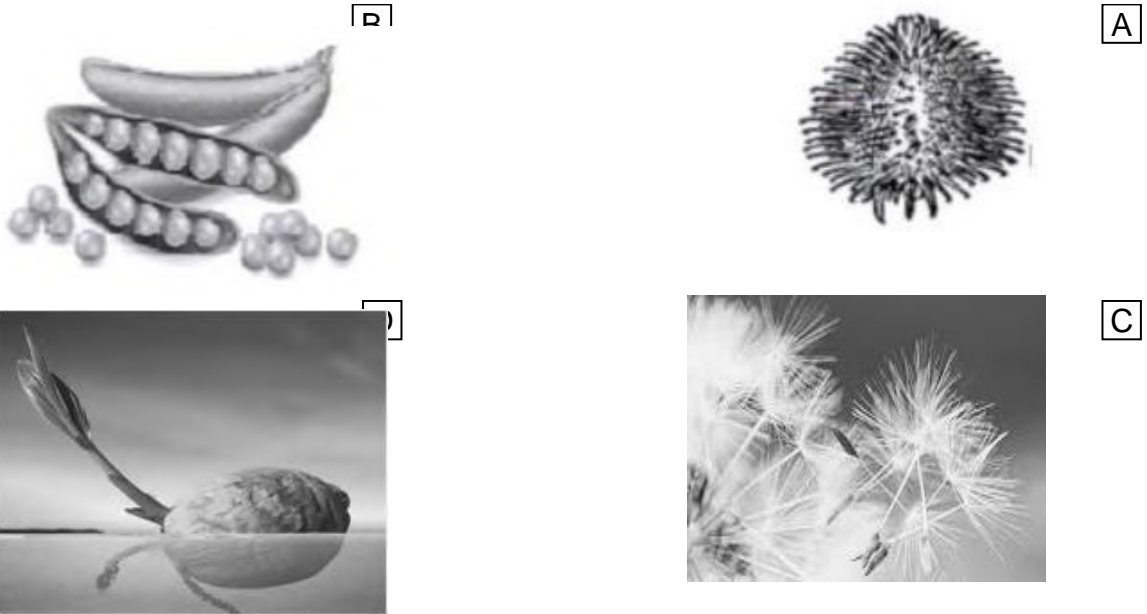
المستوى: السادس

العام الدراسي: 2024 - 2025

1 ما البذور التي تنتشر بواسطة الهواء؟

- A كبيرة وثقيلة.
- B صغيرة وخفيفة.
- C كبيرة وشوكية.
- D صغيرة وشوكية.

2 أي بذور النباتات التالية تنتشر بواسطة الطريقة الميكانيكية؟



3 أي مما يلي يُعد من خصائص أزهار النباتات الزهرية الملقحة بواسطة الرياح؟

- A كبيرة الحجم غالباً.
- B أسديتها غير مكشوفة.
- C مياسمها غير مكشوفة.
- D بعضها ليس لديها بتلات.

4 ما المصطلح الدال على انتقال حبوب اللقاح من الأجزاء الذكرية إلى الأجزاء الأنثوية في الزهرة؟

A الإخصاب.

B التلقيح.

C التطور.

D النمو.

5 أي أجزاء الزهرة التالية يقوم بإنتاج حبوب اللقاح؟

A البتلة

B القلم

C المتك

D الخيط

6 ماذا يسمى الجزء الأخضر الموجود تحت الزهرة لحمايتها قبل تفتحها

A البتلة

B السبلة

C الميسم

D الكربة

7 أي الجمل التالية تفسر ظهور الشمس خلال النهار وكأنها متحركة في السماء؟

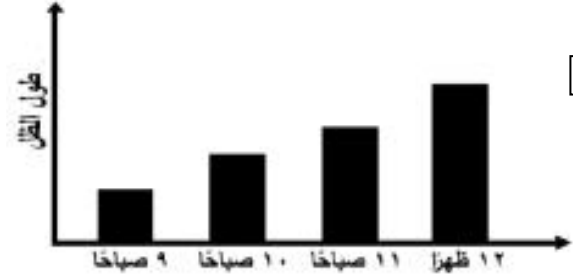
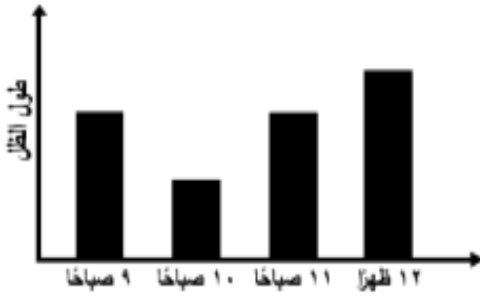
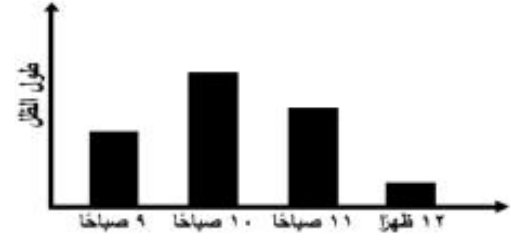
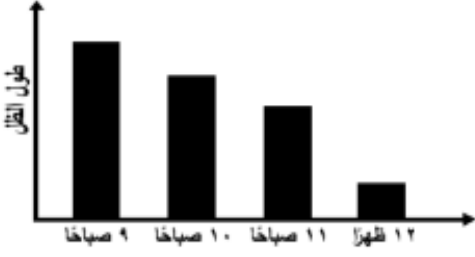
A دوران القمر حول محوره.

B دوران القمر حول الأرض.

C دوران الأرض حول الشمس.

D دوران الأرض حول محورها.

8 أي من الرسوم البيانية التالية يمثل طول ظل عصا في الفترة الزمنية ما بين الساعة 9 صباحاً و 12 ظهراً؟



9 أي النباتات الآتية أوراقها إبرية وتتكاثر بالمخاريط؟

A الليمون.

B الصنوبر.

C زنبق الماء.

D لسان الأفعى.

10 أي رقم في مفتاح التصنيف أدناه يشير إلى الأسماك؟



1. A

2. B

3. C

4. D

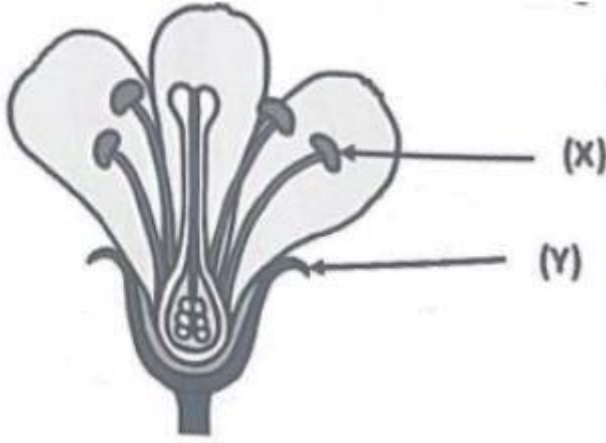
الأسئلة المقالية: (من السؤال الثاني إلى السؤال السادس)

أجب عن جميع الأسئلة الآتية:

6 درجات

السؤال الثاني

أ- الشكل أدناه يوضح أجزاء الزهرة، أجب عن الأسئلة التالية:



1- ما اسم الجزء المشار إليها بالرمز (Y) ؟

الإجابة:

2- ما وظيفة الجزء المشار إليها بالرمز (X) ؟

الإجابة:

3- اكتب المفهوم الذي يدل على " اندماج حبوب اللقاح مع البويضة في مبيض

الزهرة "

الإجابة:

ب. من خلال دراستك لوحدة النمو والتطور عند النبات، أجب عن مما يلي:

1 - ما اسم المرحلة التي فيها تتفتح البذرة وتنمو إلى ساق وأوراق صغيرة وجذور

قصيرة ؟

الإجابة:

2- فسر العبارة الآتية:

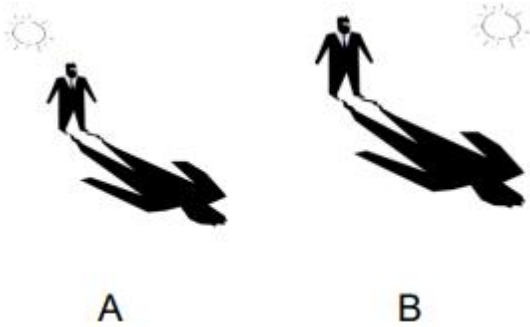
"تكون الأزهار الملقحة بواسطة الحيوانات ذات ألوان زاهية ورائحة قوية."

الإجابة:

أ - ثلاث ة أشياء استخدم ت في عمل نموذج مدرج للأرض والشمس والقمر.
أكمل الجدول لتبين أي جُزء من المجموعة الشمسي ة تمثله كل كرة في النموذج.

		
كرة زجاجية	كرة قدم	كرة جولف

ب- انظر الشكل التوضيحي ثم أجب عن الأسئلة التالية:



1- اكتب رمز الصورة التي توضح المكان الصحيح للشمس.

الإجابة:

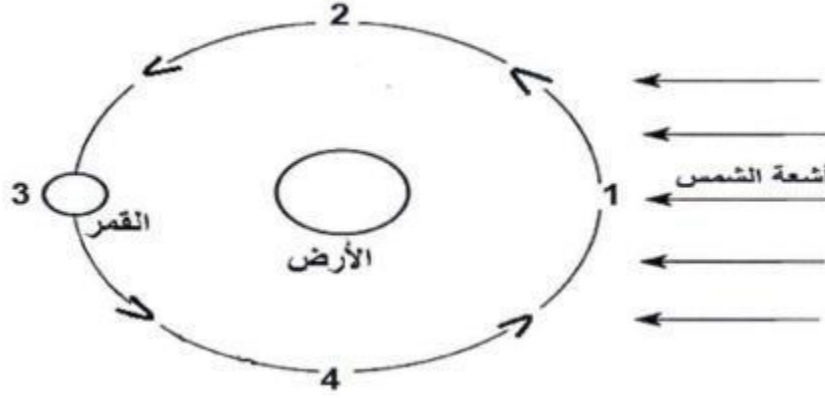
2- سلط حمد ضوء مصباح على جسم بحيث كان المصباح في المرة الأولى أعلى الجسم فلاحظ تكون الظل ثم أعاد التجربة مرة أخرى، ولكن هذه في المرة الثانية جعل المصباح مائل بزاوية منخفضة على الجسم أي التجريبتين يتكون ظل قصير للجسم؟

الإجابة:

3- لماذا يكون الظل في الصباح أطول منه في وقت الظهيرة؟

الإجابة:

أ. الشكل أدناه يمثل دوران القمر حول الأرض، ادرس الشكل جيداً ثم أجب عن الأسئلة التالية:



1- ارسم طور القمر في الدائرة أدناه إذا كان في الموقع رقم (2).



الإجابة:

2- كم عدد الأيام التي يحتاجها القمر وهو في طور البدر ليعود إلى طور البدر مرة ثانية؟

الإجابة:

3- ماذا يسمى طور القمر عند الموقع رقم (1)؟

الإجابة:

4- ما رقم طور القمر عندما يستغرق نصف المدار اثناء دورانه حول الأرض.

الإجابة:

ب.

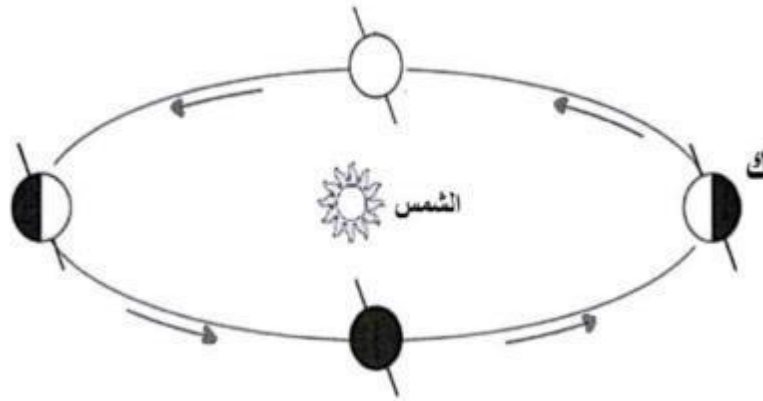
1- فسر لماذا يتغير شكل ومقدار سطح القمر المشاهد من الأرض.

الإجابة:

2- فسر العبارة التالية: "الكواكب تسير في مدارات ثابتة حول الشمس"

الإجابة:

أ- الشكل يظهر دوران الأرض حول الشمس، اجب عن الأسئلة التالية:



1- كم تستغرق الأرض لتكمل دورة كاملة حول الشمس؟

الإجابة:

2- ما اسم الفصل عند الموقع (ك) في النصف الشمالي للكرة الأرضية؟

الإجابة:

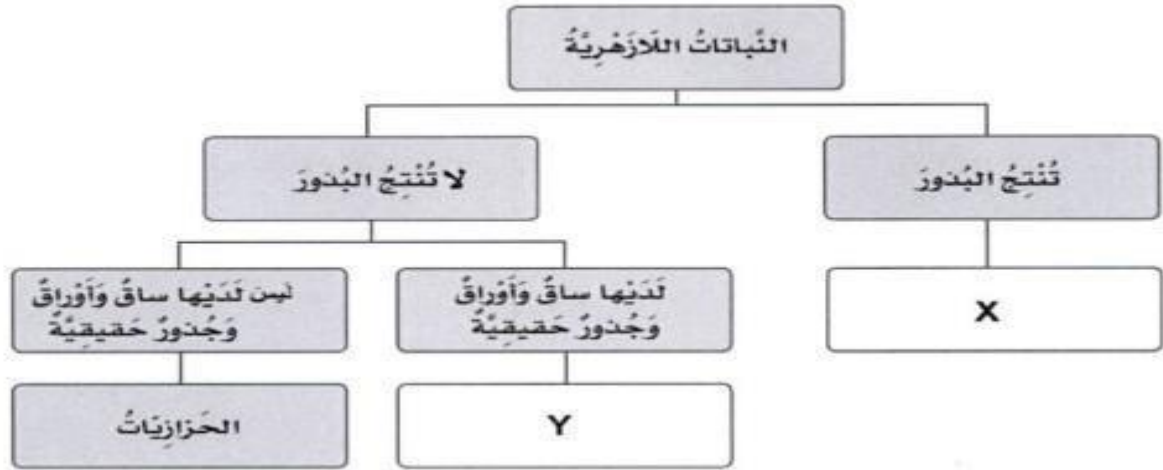
ب- اذكر سبب يساعد في حدوث الفصول الأربعة خلال دوران الأرض حول الشمس.

الإجابة:

ج- اكتب اسم الكوكب المناسب لكل وصف مما يلي:

اسم الكوكب	وصف الكوكب
	كوكب يمتاز بكتلة جليدية عملاقة.
	كوكب ليس له أقمار.
	الكوكب الذي يلي كوكب المشترى.

أ. بناء على ما درسته لمجموعات النباتات اللازهرية.
أجب عن الأسئلة أدناه وفقاً للرموز الموجودة داخل المربعات:



1- اذكر اسم المجموعة المشار لها بالرمز (X).

الإجابة:

2- ما دور البروثالوس في التكاثر الجنسي للمجموعة المشار لها بالرمز (Y).

الإجابة:

3- ما سبب عدم وجود الحزازيات في دولة قطر؟

الإجابة:

ب. فسر العبارات التالية:

1- يمتلك الكنغر أطراف خلفية طويلة جداً .

الإجابة:

2- "أهمية المياه لتعديل البحر."

الإجابة:

3- "أهمية الهيكل الهيدروستاتيكي للرخويات."

الإجابة:

انتهت الأسئلة ،،،،،،،،

مدرسة: عبدالله بن تركي السبيعي الابتدائية للبنين

اختبار تجريبي 5 - نهاية الفصل الدراسي الثاني

المادة: العلوم

المستوى: السادس

العام الدراسي: 2024 - 2025

الأسئلة	الدرجة الكلية	درجة الطالب/ الطالبة	توقيع المصحح	توقيع المراجع
السؤال الأول	20			
السؤال الثاني	6			
السؤال الثالث	6			
السؤال الرابع	6			
السؤال الخامس	6			
السؤال السادس	6			
المجموع	50		المدقق العام	

تعليمات

زمن الاختبار: ساعة ونصف

عدد الاسئلة: ست أسئلة

الأسئلة الموضوعية	الأسئلة المقالية
<p>أسئلة اختيار من متعدد</p> <ul style="list-style-type: none"> • عددها: سؤال من 10 أفرع • الدرجة: درجتين لكل فقرة (سؤال فرعي) • استخدام <u>قلم الحبر الأزرق</u> للإجابة عن هذه الأسئلة. • أسئلة الاختيار من متعدد تتضمن أربع اختيارات للإجابة. • قم بتحديد إجابتك في المربع المقابل للاختيار الصحيح. <p></p> <ul style="list-style-type: none"> • قم بتحديد إجابة واحدة فقط بالنسبة لكل سؤال اختيار من متعدد. • إذا رغبت في تغيير إجابتك. قم بتظليل مربع الإجابة التي لا تريدها بشكل تام. كما في المثال أدناه حيث سيتم اعتبار الاختيار الثالث هو إجابة الطالب. <p></p> <ul style="list-style-type: none"> • إذا قمت بتحديد أكثر من إجابة أو إذا لم تكن إجابتك محددة بشكل واضح فلن تحصل على أي درجة. • أجب عن جميع الأسئلة حتى إذا كنت غير متأكد منها حيث إنه لا يتم خصم درجات على الإجابات غير الصحيحة. 	<p>أسئلة تتطلب منك إجابة قصيرة</p> <ul style="list-style-type: none"> • عددها: 5 أسئلة • الدرجة: 6 درجات لكل سؤال. • استخدام <u>قلم الحبر الأزرق</u> للإجابة عن هذه الأسئلة. • يجب كتابة إجاباتك في المساحات المخصصة لذلك في كراسة الاختبار كما هو موضح في النموذج أدناه. <p></p> <ul style="list-style-type: none"> • إذا رغبت في تغيير أي من إجاباتك القصيرة فعليك التأكد من أن الإجابة المقدمة واضحة وفي حالة وجود إجابتين أو إجابة غير واضحة لسؤال معين فلن تحصل على أي درجة.

ارشادات

- اقرأ السؤال جيداً وأجب في المكان المخصص للإجابة.
- راجع إجاباتك عدة مرات ولا تسلم ورقة إجابتك للملاحظ قبل انتهاء الزمن المحدد للاختبار.
- لا تضيع وقتنا طويلاً في الإجابة على سؤال واحد، وإذا وجدت سؤالاً صعباً انتقل للإجابة عن الأسئلة الأخرى في الاختبار ثم عد إلى هذا السؤال الصعب فيما بعد.

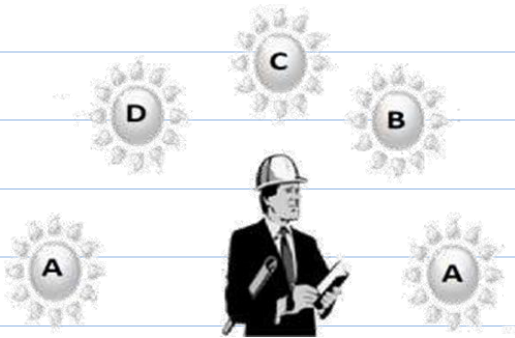
أدوات

- يمكنك الاستعانة بالآلة الحاسبة.

1.1	ماذا يسمى انتقال حبوب اللقاح من الأجزاء الذكرية إلى الأجزاء الانثوية في الزهرة؟
A	النمو
B	التطور
C	التلقيح
D	الاخصاب

1.2	ما الكوكب الذي يلي كوكب المريخ؟
A	الارض
B	الزهرة
C	اورانوس
D	المشتري

1.3	في أي مواضع الشمس في الشكل المجاور يكون الظل أقصر ما يمكن؟
A	الموضع (A)
B	الموضع (B)
C	الموضع (C)
D	الموضع (D)

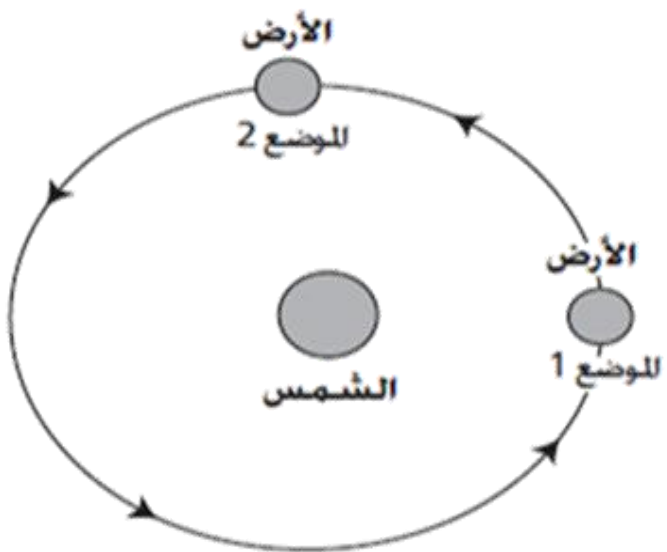


1.4	ما خصائص البذور التي تنتشر بالطريقة الميكانيكية؟
A	شوكية
B	لها أجنحة
C	تنمو في قرون
D	تطفو فوق سطح الماء

1.5	أي مما يلي يعد من خصائص أزهار النباتات الزهرية الملقحة بواسطة الحشرات؟
A	ليس لها بتلات
B	بتلاتها صغيرة غالبا
C	بتلاتها كبيرة و ملونة
D	مياسمها واسديتها مكشوفة

1.6	أي النباتات الاتية أوراقها إبرية وتتكاثر بالأبواغ؟
A	اليمنون
B	الخنشار
C	الريشيا
D	الصنوبر

1.7	على أي كوكب سيسقط الجسم بأعلى سرعة؟
A	المريخ
B	الأرض
C	المشتري
D	عطارد

1.8	<p>ما عدد الأشهر التي تستغرقها حركة الأرض من الموضع (1) إلى الموضع (2) تقريباً في الشكل الآتي؟</p> 
A	1 شهر
B	3 شهر
C	6 شهر
D	12 شهر

1.9	ما طريقة التكاثر في المخروطيات؟	
A	البذور	
B	الابواغ	
C	الدرنات	
D	الابصال	

1.10

ما اسم النبات المشار اليه بالرمز (E) حسب مفتاح التصنيف أدناه ؟

```
graph TD; A[هل تنتج بذور؟] -- نعم --> B[هل البذور داخل ثمرة؟]; A -- لا --> E[E]; B -- نعم --> Z[Z]; B -- لا --> X[X];
```

عناب	A	
ليمون	B	
خنشار	C	
صنوبر	D	

1. حدد طرق تلقيح النباتات الزهرية التالية وفقاً للعبارات أدناه:

أ. الأزهار ذات ألوان غير زاهية تلقح عادة بواسطة:

الإجابة:

ب. الأزهار الكبيرة أو المرتبة بشكل مجموعات تلقح غالباً بواسطة:

الإجابة:

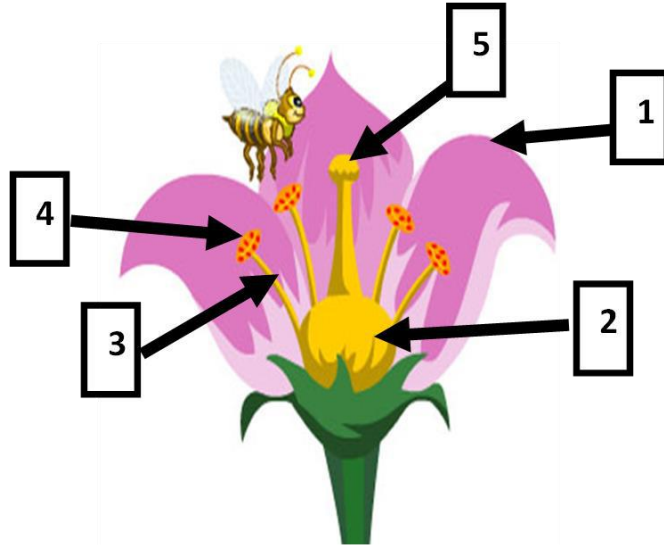
2. أذكر الطريقة التي تنتشر فيها بذور بعض أنواع النباتات وتحتاج إلى الكثير من الماء عندما تكون جاهزة للانتشار مما يؤدي إلى نمو القرون.

الإجابة:

2. بناءً على شكل البذور التالية، أكتب طريقة انتشار كل منها في الجدول أدناه:

طريقة الانتشار	شكل البذور
	البذور كبيرة وجوفاء
	بذور تحتوي على نتوءات أو أشواك
	بذور صغيرة وخفيفة

ادرس الشكل الآتي ثم اجيب عن الأسئلة



أ- ما ذا تسمى كلا من الأجزاء المشار لها بالرموز التالية:

الجزء (1) : _____

الجزء (3) : _____

ب- ما وظيفة كل من الأجزاء المشار لها بالرموز التالية؟

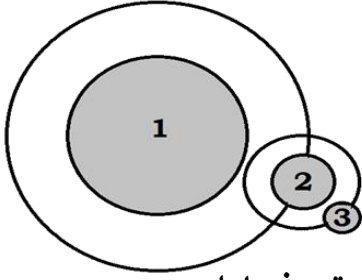
الجزء (4) : _____

ج- ما العملية التي تحدث في الجزء (2) ؟

د. ما اسم اول مرحلة في دورة حياة النبات الزهري؟

هـ- فسر العبارة الآتية:

"غالبا ما يكون ميسم وسداة الازهار الملقحة بواسطة الرياح مكشوفين خارج النبات"

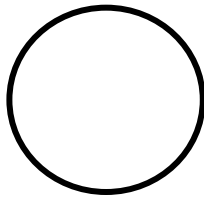


أ. ادرس الشكل التالي ثم اجب عن الأسئلة الآتية :
1) أي الأرقام في الشكل المقابل يشير إلى الأرض؟

ب. يوضح كل من الشكلين التاليين دورتي الأرض . قارن بين الدورتين فيما يلي .

		اسم الدورة
		الظاهرة التي تنشأ عن الدورة
		المدة التي تستغرقها الدورة

ج. من خلال دراستك لأطوار القمر أجب عن الأسئلة التالية:



1- ارسم طور القمر "المحاق" في الدائرة المجاورة.

2- ما سبب تكون اطوار القمر؟

1. ما الذي يمنع وصول الاشعاعات الضارة عبر الغلاف الجوي الى الأرض؟

الإجابة: _____ :

2. فسر العبارات التالية:

أ. "الكواكب تسير في مدارات ثابتة حول الشمس"

الإجابة: _____

ب. تغير موقع الشمس أثناء النهار؟

ب. من خلال دراستك للنظام الشمسي اكمل الجدول التالي:

مثال	الوصف	
	اصغر الكواكب في نظامنا الشمسي	1
	كوكب تظهر على سطحه بقعة حمراء عملاقة	
	ابعد الكوكب في نظامنا الشمسي	

أ. بناءً على ما درسته لمجموعات النباتات اللازهرية. أجب عن الأسئلة أدناه وفقاً للرموز الموجودة داخل المربعات:



1. أذكر اسم المجموعة المشار لها بالرمز (X)

الإجابة:

2. اشرح دور البروثالوس في التكاثر الجنسي للمجموعة المشار لها بالرمز (Y)

الإجابة:

أ. ما أفضل طريقة لتصنيف الحيوانات الآتية إلى مجموعتين؟



ج. فسر العبارة التالية:

1- "يمتلك الكنغر أطراف خلفية طويلة جداً"

د. وضح أهمية الهيكل الهيدروستاتيكي للرخويات

انتهت الأسئلة ،،،،،،،،



اختبار نهاية الفصل الدراسي الثاني – تجريبي 6

المادة: العلوم

المستوى: السادس

العام الدراسي: 2024 – 2025

الأسئلة	الدرجة الكلية	درجة الطالب	توقيع المصحح	توقيع المراجع
السؤال الأول	20			
السؤال الثاني	6			
السؤال الثالث	6			
السؤال الرابع	6			
السؤال الخامس	6			
السؤال السادس	6			
المجموع	50		المدقق العام	

السؤال الأول: (الأسئلة الموضوعية: 20 درجة)


اختر الإجابة الصحيحة:

1.1	ما هي العملية التي يُقصد بها اندماج حبة اللقاح مع البويضة داخل المبيض؟
<input type="checkbox"/> A	التبرعم
<input type="checkbox"/> B	الإخصاب
<input type="checkbox"/> C	الانتشار
<input type="checkbox"/> D	الإزهار

1.2	أي من مراحل دورة حياة النبات الزهري يحدث فيها الإزهار؟
<input type="checkbox"/> A	الإنبات
<input type="checkbox"/> B	التطور
<input type="checkbox"/> C	التكاثر
<input type="checkbox"/> D	انتشار البذور

1.3	أي من العناصر التالية يحتاجها النبات في الشكل المقابل؟
<input type="checkbox"/> A	الماء
<input type="checkbox"/> B	الهواء
<input type="checkbox"/> C	الغذاء
<input type="checkbox"/> D	الأكسجين



1.4	أي من التالي هي الطريقة المناسبة لانتشار البذرة في الشكل المقابل؟	
A	المياه	
B	الرياح	
C	الحيوانات	
D	بالطرق الميكانيكية	

1.5	ماذا ينتج عن دوران الأرض حول الشمس؟	
A	أطوار القمر	
B	الفصول الأربعة	
C	تعاقب الليل والنهار	
D	الحركة الظاهرية للشمس	

1.6	ما اسم مجموعة الفقاريات التي تتميز بامتلاكها للخياشيم؟	
A	الطيور	
B	الأسماك	
C	الزواحف	
D	البرمائيات	

1.7	أي الكواكب الآتية هو أصغر كوكب في النظام الشمسي؟	
A	زحل	
B	الأرض	
C	عطارد	
D	المشتري	

1.8	ما طريقة التكاثر في نبات الزنجبيل؟	
A	الأبواغ	
B	الأبصال	
C	الدرنات	
D	الريزومات	

1.9	أي من الآتي صحيح حول النباتات الزهرية التي تلتفح بواسطة الحيوانات؟	
A	لديها أسدية مكشوفة	
B	لديها مياسم مكشوفة	
C	تمتلك بتلات زاهية اللون	
D	ليس لديها رائحة جميلة	

1.10	ما نوع الهيكل الداعم في الحشرات؟	
A	خارجي	
B	داخلي	
C	عظمي	
D	هيدروستاتيكي	

أ. يبين الشكل المقابل تركيب الزهرة، ادرس الشكل جيداً ثم أجب عن الأسئلة التالية:

1- ما اسم الجزء المشار إليه بالرمز (ج)؟

.....

2- ما وظيفة الجزء المشار إليه بالرمز (د)؟

.....

3- ما الجزء المسؤول عن استقبال حبوب اللقاح؟

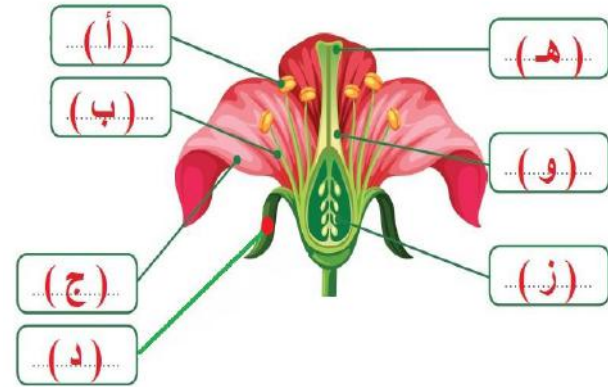
.....

4- ماذا يطلق على عملية انتقال حبوب اللقاح من المتك إلى الميسم؟

.....

ب. اذكر طريقة واحدة من طرق انتشار البذور.

1-

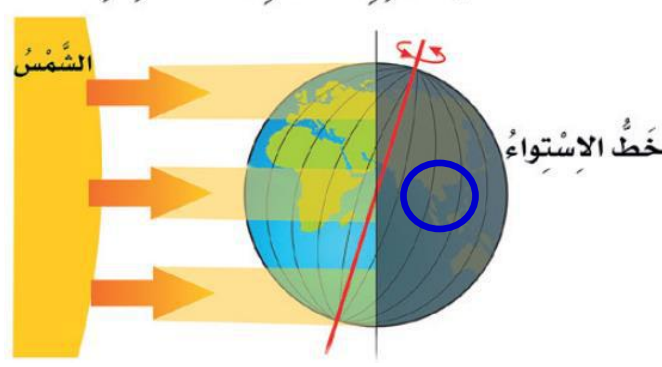


ت. فسّر، سبب تلقيح الزهرة في الصورة التي أمامك بواسطة

الملقحات؟

.....

أ. ادرس الصورة أدناه ثم أجب عن الأسئلة التالية:



1- ما مدة دوران الأرض حول نفسها؟

2- في أي المناطق في كوكب الأرض تتساوى تقريباً عدد ساعات الليل والنهار؟

3- ما هو التوقيت التقريبي للمنطقة المحددة بالدائرة الزرقاء على كوكب الأرض؟

4- ماذا سيحدث في حال تغير اتجاه دوران الأرض حول نفسها؟

ب. ادرس الجدول المقابل، ثم أجب عن الأسئلة التالية:

اسم الكوكب	عدد الأقمار	أكبر قمر	قطر القمر كم
المشتري	79	(A)	5263 كم
زحل	(B)	تيتان	5150 كم
(C)	1	القمر	3474 كم
عطارد	صفر	-	-

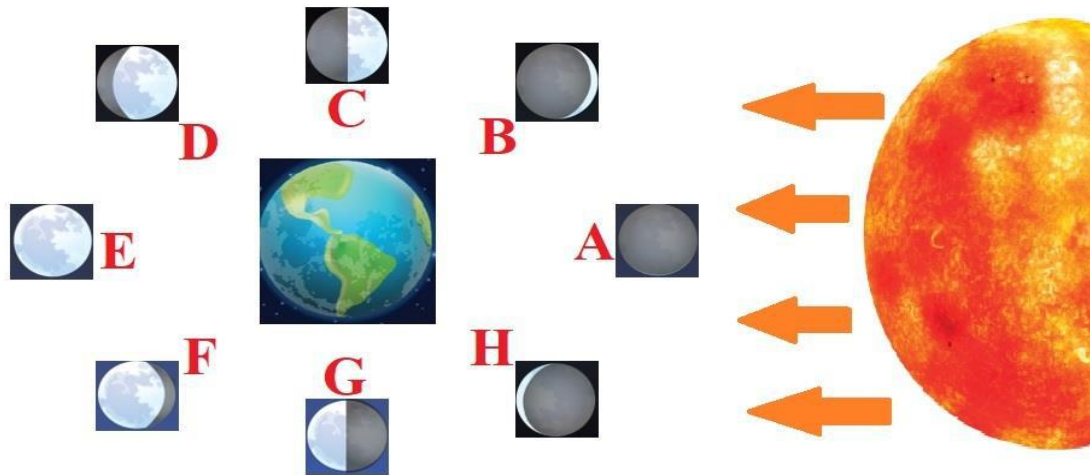
1- ما اسم القمر المشار إليه بالرمز (A)؟

2- كم عدد الأقمار التي يمتلكها كوكب زحل؟

3- فسّر، لا يوجد لكوكب عطارد أقمار تدور حوله؟

4- ما اسم الكوكب المشار إليه بالرمز (C)؟

أ. تأمل الصورة أدناه التي تمثل أطوار القمر أثناء دورانه حول الأرض ثم اجب عن الأسئلة التالية:



1- كم يوماً تقريباً يستغرق القمر أثناء دورانه حول الأرض دورة كاملة؟

.....

2- ما طور القمر الذي يمثله الرمز (A)؟

.....

3- ما الرمز الذي يمثل طور البدر؟

.....

ب. أجب عن الأسئلة التالية:

1- فسّر، سبب حدوث الليل والنهار؟

.....

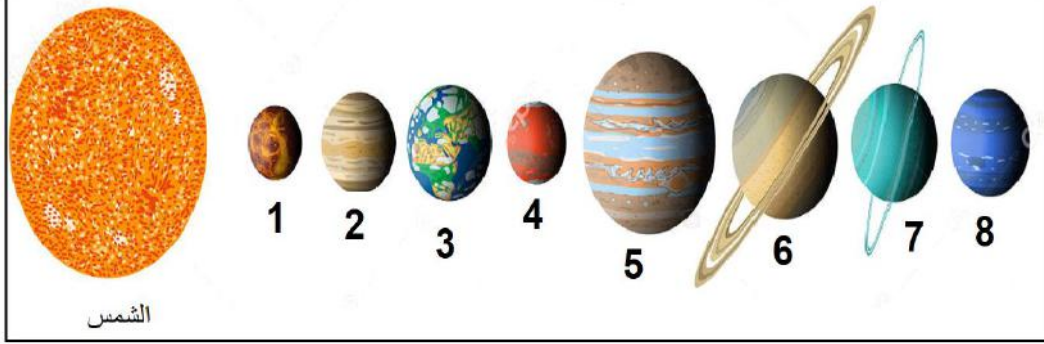
2- كم مقدار ميلان محور الأرض؟

.....

3- ما المدة التي يستغرقها كوكب الأرض للدوران حول الشمس دورة كاملة؟

.....

أ. تأمل الصورة أدناه والتي تمثل ترتيب كواكب النظام الشمسي ثم أجب عن الأسئلة التي تليها:



1- ما اسم النجم الموجود في النظام الشمسي؟

.....

2- ما اسم الكوكب رقم (3)؟

.....

3- أي كواكب المجموعة الشمسية التالية لديها أكبر قوة جاذبية؟

.....

ب- رتب كل من (الأرض - القمر - الشمس) من حيث الحجم من الأصغر الى الأكبر.

(.....) (.....) (.....)

الأكبر

الأصغر

أ. أجب عن الأسئلة التالية:

1- ما طريقة تكاثر نبات السرخسيات؟

.....

2- فسّر، تصنف الثدييات والأسماك من الفقاريات؟

.....

ب. صنف الحيوانات التالية إلى فقاريات ولافقاريات؟



دودة الأرض



الجمال



الحلزون



الصقر

اللافقاريات	الفقاريات
.....
.....

انتهت الأسئلة ،،،